

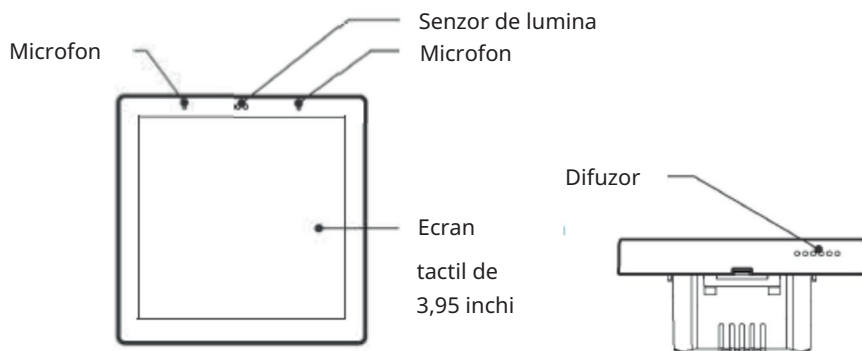


Comutator de perete Sonoff NSPanel 86PW / 86PB

Manual de utilizare



Descriere produs



Greutatea dispozitivului este mai mică de 1 kg. Înălțimea de instalare trebuie să fie mai mică de 2 m.

Caracteristici

NSPanel Pro este un panou de control inteligent care integrează un ecran tactil, un hub Zigbee și o funcție inteligentă de securitate. Puteți controla dispozitivele adăugându-le ca widget-uri pe panou, adăugați diferite sub-dispozitive Zigbee prin intermediul gateway-ului Zigbee încorporat, setați 3 moduri de securitate pentru a vă proteja casa și urmăriți vizualizarea live pe panou prin intermediul camerei adăugate.



Hub Zigbee
încorporat



Control
inteligent
acasă



Setări de
alarmă



Aplicații
inteligente



Previzualizare
live a camerei



Securitatea
acasă



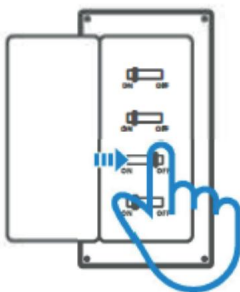
Armament/
dezarmare



Schimbați
tema
tapetului

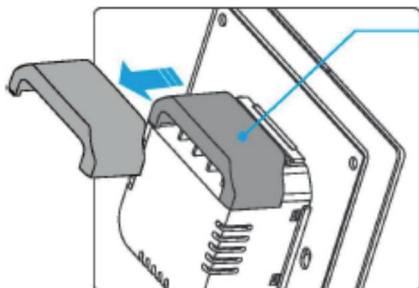
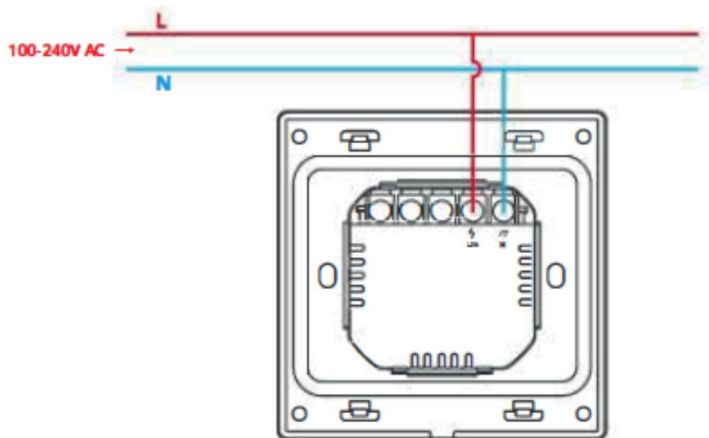
Manual de utilizare

1. Opriți alimentarea.



Vă rugăm să instalați și să întrețineți dispozitivul de către un electrician profesionist. Pentru a evita riscul de electrocutare, nu operați nicio conexiune și nu atingeți conectorul terminalului în timp ce dispozitivul este pornit.

2. Instrucțiuni de cablare

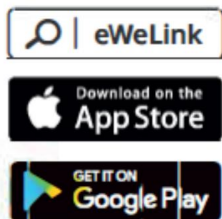


Strat protector

Dacă cutia de montare este din plastic și are dimensiuni mici, capacul de protecție poate fi omis. Dacă cutia de montare este din metal, asigurați-vă că o instalați cu un capac de protecție.

Asigurați-vă că toate cablurile sunt conectate corect.

3. Descărcați aplicația eWeLink.



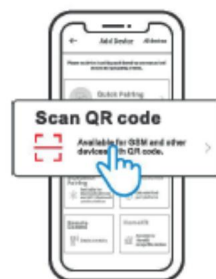
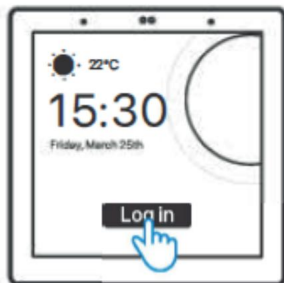
Android™ & iOS

4. Porniți alimentarea.



După pornire, atingeți „Start” pentru a selecta Wi-Fi și introduceți parola, apoi veți intra în interfața principală urmând instrucțiunile aplicației.

5. Conectați-vă



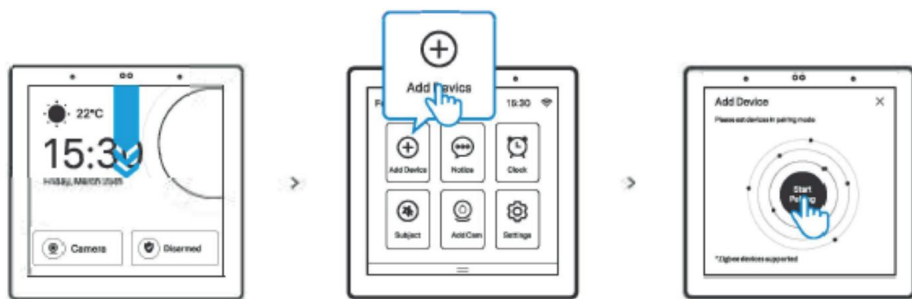
Atingeți „Log In” pe dispozitiv și atingeți „+” în aplicația eWeLink pentru a selecta „Scan QR Code”, apoi scanați codul QR de pe ecranul dispozitivului cu APP.

Adăugați dispozitive Zigbee

1. Intrarea în modul de asociere

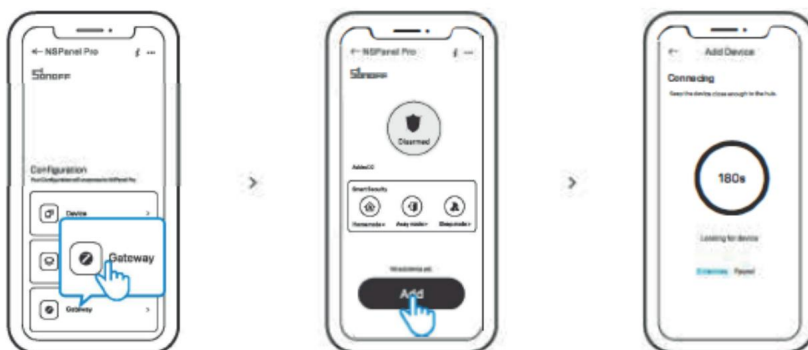
Metoda 1:

Intrarea la panoul de alarma



Metoda 2:

Intrarea în aplicația eWeLink



2. Setezi dispozitivul dvs. Zigbee în modul de asociere și terminați de urmat instrucțiunile.

Adăugați dispozitive Wi-Fi

1. Adăugați dispozitive Wi-Fi în aplicația eWeLink.
2. Selectați „Dispozitiv” pe interfața NSPanel Pro din aplicație. Sincronizați dispozitivele Wi-Fi adăugate la panou.



După ce adăugați dispozitive, le puteți verifica și controla pe panou.

Adăugați o cameră



Adăugați o cameră în aplicație și configurați-o pe site-ul web NSPanel Pro, apoi atingeți „Cameră” și selectați camera adăugată precum „CAM Slim” pe panou pentru a afișa vizualizarea live pe panou prin cameră.

De asemenea, puteți extinde ecranul pentru a selecta „Adăugare cameră” și adăuga o cameră PTSP sau o cameră DIY, urmând instrucțiunile.

Securitate inteligenta



Există 3 moduri de securitate inteligentă. Acestea sunt modul acasă, modul departe și modul sleep. Selectați un mod în aplicație pentru a activa dispozitivele secundare care pot fi declanșate și pentru a seta sunetul alarmei.

Caracteristica Smart Security poate fi utilizată numai atunci când sunt adăugate dispozitive slave.

Specificație

Model	NSPanel86PB, NSPanel86PW
Intrare	100-240V AC 50/60Hz
Consum maxim de energie	SW MAX; IS0mA
Marimea ecranului	(Panou tactil capacitiv) 3,95"
Rezolutia ecranului	480X480
Wifi	IEEE 802.11 b/g/n 2,4 GHz
Bluetooth	BT2.1+EDR, BT 3.0, BT4.2
Zigbee	IEEE 802.15.4 (Zig bee 3.0)
Sisteme de operare pentru aplicații	Android și iOS
Temperatura de lucru	0°C~40°C
Materialul carcasei	PC VO+ CRS + panou din sticla securizata
Mărimea produsului	86x86x39.5mm

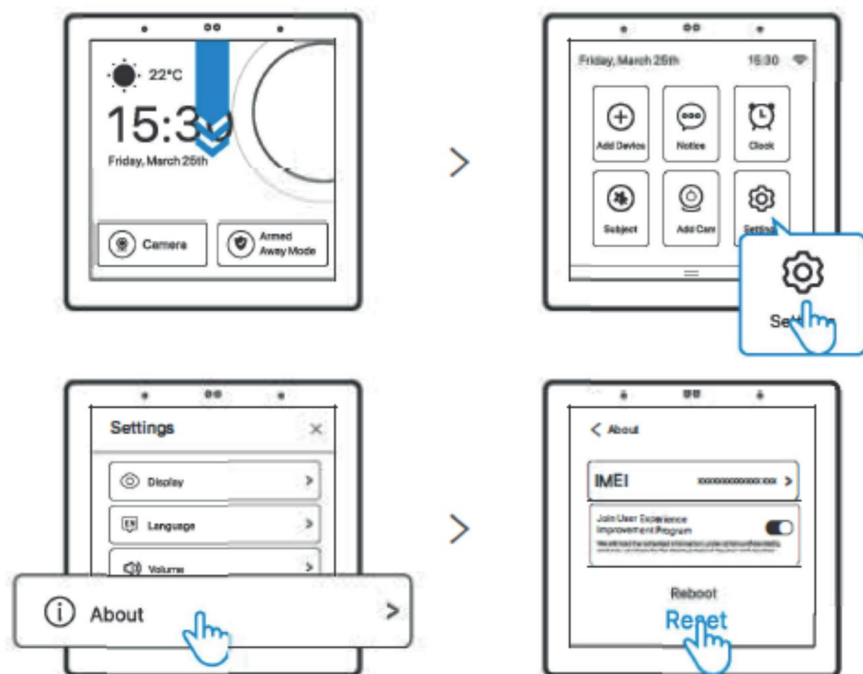
Resetare din fabrică

Metoda 1:

Ștergerea dispozitivului din aplicația eWeLink înseamnă restabilirea lui la setările din fabrică.

Metoda 2:

Finalizați resetarea din fabrică urmând instrucțiunile de pe panou.



Declarație simplificată de conformitate

Producător: Shenzhen Sonoff Technologies Co., Ltd.

Adresa: 3F & 6F, Bldg A, nr. 663, Bulong Rd, Shenzhen, Guangdong, China

Produsul este în conformitate cu Directiva 2014/53/UE a Parlamentului European și a Consiliului din 16 aprilie 2014 privind armonizarea legislațiilor statelor membre referitoare la punerea la dispoziție pe piață a echipamentelor radio și de abrogare a Directivei 1999/5/ EC.

Declarație de conformitate disponibilă pe site:

<https://files.innpro.pl/SONOFF>

Frecvență radio:

Bluetooth/BLE: 2402-2480MHz

Wi-Fi: 2412-2472MHz/2422-2462MHz


Zigbee: 2405-2480MHz

Putere RF max.: 20dBm

Protecția mediului



Deșeurile electronice etichetate în conformitate cu directiva Uniunii Europene nu trebuie depozitate împreună cu alte deșeuri municipale. Acestea fac obiectul unei colectări separate și al unei reciclări în puncte desemnate. Dacă vă asigurați că acestea sunt eliminate corect, veți preveni eventualele consecințe negative pentru mediu și sănătatea umană. Sistemul de colectare a echipamentelor uzate respectă reglementările locale de mediu pentru eliminarea deșeurilor. Informații detaliate pe această temă pot fi obținute de la autoritatea municipală, de la stația de tratare sau de la magazinul unde a fost achiziționat produsul.

 Produsul respectă cerințele așa-numitei directive "Noua Abordare" a Uniunii Europene (UE) în materie de siguranță, sănătate și mediu, care specifică pericolele care trebuie detectate și eliminate.

Acest document este o traducere a manualului de instrucțiuni original realizat de producător.

Informații detaliate privind condițiile de garanție ale distribuitorului / producătorului sunt disponibile la <https://serwis.innpro.pl/gwarancja>.

Produsul trebuie întreținut (curățat) în mod regulat de către utilizator sau de către centre de service specializate, pe cheltuiala și pe cheltuiala utilizatorului. În absența unor informații privind acțiunile de întreținere sau de service ciclice necesare în instrucțiunile de utilizare, diferența dintre starea financiară a produsului și un produs financiar nou trebuie evaluată în mod regulat, cel puțin o dată pe săptămână. În cazul în care se detectează sau se constată orice discrepanță, trebuie luate urgent măsuri de întreținere (curățare) sau de service. Dacă nu se efectuează o întreținere (curățare) și nu se reacționează în mod corespunzător în momentul în care se detectează o stare de disonanță, se poate ajunge la deteriorarea permanentă a produsului. Garantul nu este răspunzător pentru daunele rezultate din neglijență.

Pentru bateriile LI-ION

Aparatul este echipat cu o baterie LI ION (litium-ion) care, din cauza structurii sale fizice și chimice, se învechește în timp și în timpul utilizării. Producătorul specifică durata maximă de funcționare a aparatului în condiții de laborator în care există condiții optime de funcționare a aparatului și în care bateria însăși este nouă și complet încărcată. În realitate, durata de funcționare poate fi diferită de cea declarată în ofertă, iar acest lucru nu reprezintă un defect al dispozitivului, ci o caracteristică a produsului. Pentru a menține durata maximă de viață a bateriei, nu se recomandă descărcarea bateriei la mai puțin de 3,18V sau 15% din capacitatea totală. Valorile mai mici, cum ar fi 2,5V pentru celulă, o vor deteriora permanent, iar acest lucru nu este acoperit de garanție. Dacă nu utilizați bateria sau întregul dispozitiv pentru mai mult de o lună, încărcați bateria la 50% și verificați periodic nivelul de încărcare la fiecare două luni. Depozitați bateria și dispozitivul într-un loc uscat, ferit de soare și de temperaturi negative.

Pentru bateriile LIPO

Aparatul este echipat cu o baterie LI PO (polimer de litium) care, din cauza structurii sale fizice și chimice, îmbătrânește în timp și în timpul utilizării. Producătorul specifică durata maximă de funcționare a aparatului în condiții de laborator în care există condiții optime de funcționare a aparatului și în care bateria însăși este nouă și complet încărcată. În realitate, durata de funcționare poate fi diferită de cea declarată în ofertă, iar acest lucru nu reprezintă un defect al dispozitivului, ci o caracteristică a produsului. Pentru a menține durata maximă de viață a bateriei, nu se recomandă descărcarea bateriei sub 3,5 V sau sub 5% din capacitatea totală. Valorile mai mici, cum ar fi 3,2V pentru o celulă, o vor deteriora permanent, iar acest lucru nu este acoperit de garanție. Dacă nu utilizați bateria sau întregul dispozitiv pentru mai mult de o lună, încărcați bateria la 50% și verificați periodic nivelul de încărcare la fiecare două luni. Depozitați bateria și dispozitivul într-un loc uscat, ferit de soare și de temperaturi negative.

Măsurile de siguranță

Verificați dacă contactele dispozitivului sunt curate înainte de încărcare. Nu lăsați niciodată dispozitivul nesupravegheat în timpul utilizării și al încărcării. Asigurați-vă că puteți deconecta rapid dispozitivul de la sursa de alimentare în caz de urgență.

Nu expuneți niciodată dispozitivul la temperaturi ridicate.

Încărcați dispozitivul într-un loc uscat și bine ventilat, departe de materiale inflamabile, păstrați o distanță minimă de 1 m față de alte obiecte.

Nu acoperiți niciodată dispozitivul în timpul încărcării.

Nu utilizați niciodată o sursă de alimentare, o stație de încărcare, cabluri etc. fără recomandarea și aprobarea producătorului.

Aveți grijă de bunurile dumneavoastră, dispozitivul este echipat cu celule greu de stins, echipați-vă cu o foaie de stingere.