

**Contor electric pentru măsurarea a 4 parametri,
TAXNELE TXM05**
Manual de utilizare



Vezi produsul aici: <https://www.bitmi.ro/contor-electric-pentru-masurarea-a-4-parametri-taxnele-txm05-10292.html> sau scanează codul QR





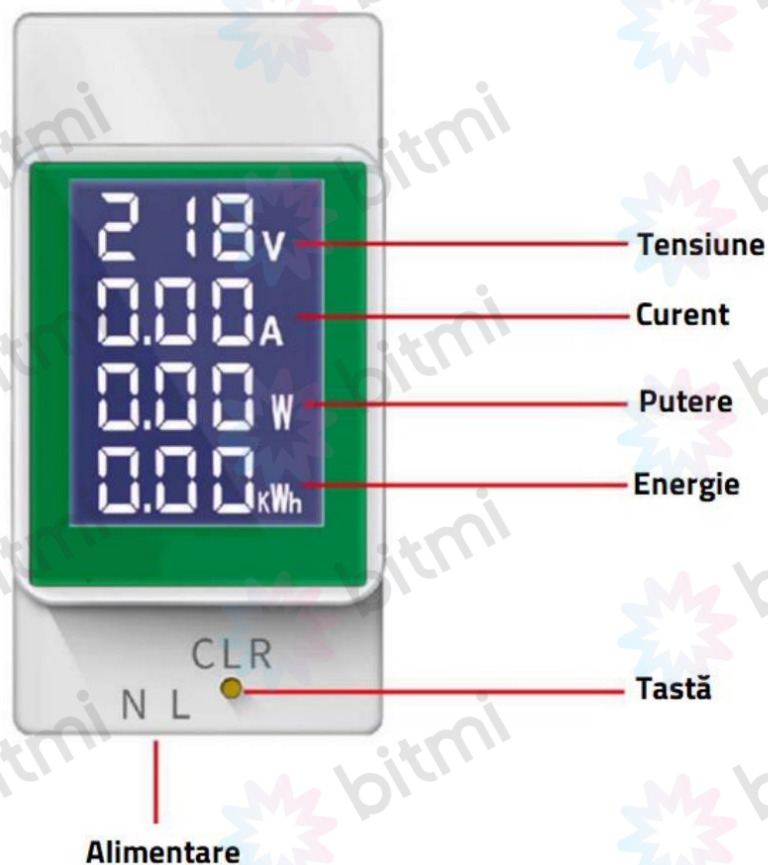
A. Funcții

Măsurarea tensiunii AC, curentului, puterii active, energiei și are un afișaj cu LCD.

B. Afișaj

I. Interfață

LCD cu unghi larg de vizualizare BTN: tensiune + curent + putere activă + energie + lumină de fundal albă.



II. Instrucțiuni

1. Tensiune

Domeniu de măsurare: AC50~300V

Tensiune de testare de pornire: 50V

Precizie: $\pm 1\%$



2. Curent

Interval de măsurare: 0~100A

Format de afișare: < 10A, afișat ca: 9,99A

< 100A, afișat ca: 99,9A

Curent de pornire de testare: 0,02 A

3. Putere activă

Interval de măsurare: 0~30kW

Format de afișare: < 10W, afișat ca: 9,99W

< 100W, afișat ca: 99,9W

< 1000W, afișat ca: 999W

< 10000W, afișat ca: 9,99 kW

≥ 10000W, afișat ca: 30.0kW

Putere de testare de pornire: 0,5 W

Precizie: ±1%

4. Energie

Interval de măsurare: 0~1999 kWh

Format de afișare: < 10kWh, afișat ca: 9,99 kWh

< 100kWh, afișat ca: 99,9 kWh

< 1000kWh, afișat ca: 999kWh

< 10000kWh, afișat ca: 1999kWh

Peste intervalul de testare se vor menține datele, în caz contrar, le resetați.

Precizie: ±1%

C. Alte funcții

1. Controlul luminii de fundal

Iluminarea de fundal poate fi pornită sau oprită prin apăsarea scurtă a tastei.

2. Energia de restart

Apăsați lung tasta peste 3 secunde până când datele de energie clipească, apoi eliberați tasta; apăsați scurt tasta din nou pentru a reseta energia, altfel după 3 secunde va înceta să clipească și energia nu va fi resetată.

3. Stocare date

Când alimentarea este oprită, datele de energie și starea luminii de fundal pot fi salvate.

D. Diagrama de conectare



Diagrama de cablare (up in și down out / nu este nevoie să distingeți N sau L)

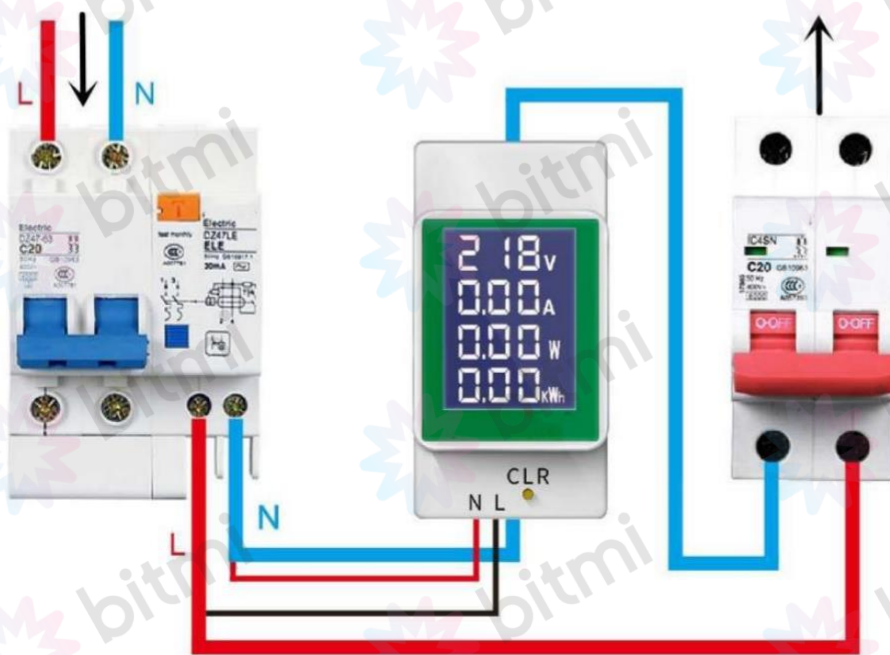
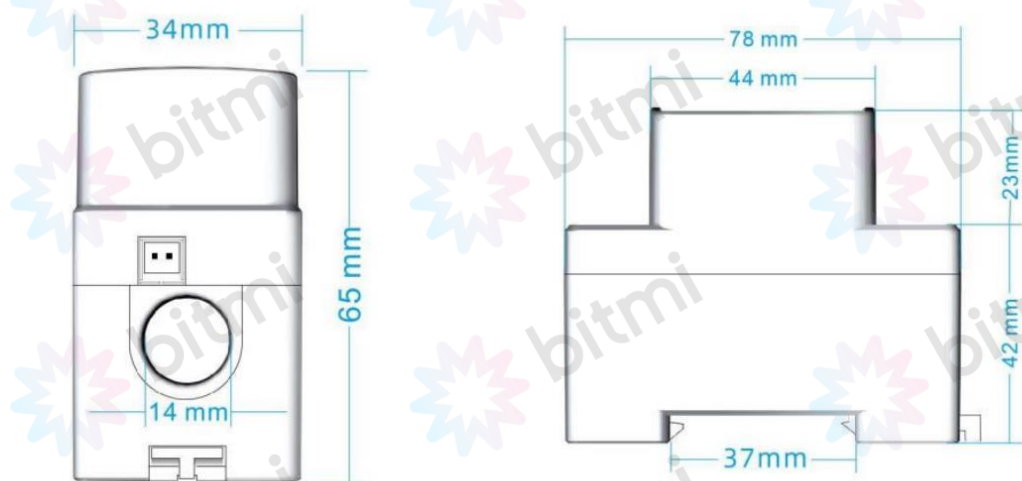


Diagrama de cablare (down in și up out / nu este nevoie să distingeți N sau L)

E. Diagrama dimensională (mm)



F. Atenție

1. Acest produs este potrivit pentru utilizare în interior.
2. Acest produs este potrivit pentru AC.
3. Tensiunea de măsurare și amperajul nu trebuie să depășească domeniul de calibrare.
4. Asigurați-vă că cablajul este corect.

Eliminare:



Cumpărătorii au obligația de a nu elimina deșeurile de echipamente electrice și electronice (DEEE) ca deșeuri municipale nesortate și de a le colecta separat. Colectarea separată a DEEE poate asigura o incidență redusă a substanțelor periculoase asupra mediului și sănătății umane, precum și conservarea resurselor.

Fiecare EEE este format dintr-o combinație de componente care conțin diferite substanțe, unele periculoase, care, pe de-o parte, pot fi materii prime secundare ce pot fi reutilizate, iar pe de alta parte, pot fi o sursă importantă de poluare a mediului și pot avea un impact negativ asupra sănătății umane în cazul în care nu sunt colectate separat și reciclate corespunzător. Simbolul care indică faptul că echipamentele electrice și electronice fac obiectul unei colectări separate reprezintă o pubeză cu roți barată cu o cruce. Această pictogramă indică faptul că DEEE nu trebuie amestecate cu deșeurile menajere și că acestea fac obiectul unei



colectări separate.



Importator:

SC Bitmi Technologies SRL

Str. Ion Dragoslav Nr.24C

Fălticeni, Suceava

www.bitmi.ro

Telefon: 0757771838

Fabricat in PRC